

بسم الله الرحمن الرحيم
اللهم صل على محمد و آل محمد



www.egza.tk

برای دریافت سوالات دروس دیگر
می توانید به آدرس زیر مراجعه کنید

نام درس: توسعه اقتصادی و برنامه ریزی

۱۲۱۱۱۰
۱۱

نام بخش: علوم اقتصادی - حسابداری - مدیریت

تعداد سوال: نسی ۳۰ تکمیلی -- تشریحی --

زمان امتحان: نسی و تکمیلی ۶۰ دقیقه تشریحی --

کد درس: ۲۸۱۱۹۱

تعداد کل صفحات: ۲

۱. این تعریف از کیست؟

«توسعه عبارت است از فرایندی که به موجب آن درآمد واقعی سرانه در یک کشور در دورانی طویل المدت افزایش یابد.»

- الف. میردال
- ب. می یر
- ج. بلاک
- د. لوئیس

۲. از نظر کدام اقتصاد دان توسعه دستیابی به یک سیستم موزون و هماهنگ از سیاستهای مختلف است که شرایط نامطلوب یک نظام اجتماعی را برطرف کند.

- الف. میردال
- ب. می یر
- ج. بلاک
- د. کوزنتس

۳. این جمله از کیست؟ «ریشه اقتصادی فقط به معنی تولید محصول بیشتر است ولی توسعه هم تولید بیشتر و هم پدید آمدن تحول در چگونگی تولید محصول را در بر می گیرد.»

- الف. میردال
- ب. می یر
- ج. بلاک
- د. کیندل برگر

۴. کدامیک از ویژگیهای رشد مدرن کوزنتس نمی باشد؟

- الف. نرخ بالای افزایش تولید
- ب. تحولات ساختاری در اقتصاد
- ج. تغییرات تکنولوژیک
- د. کنترل جمعیت

۵. نظریه تقسیم کار ابتدا توسط چه کسی مطرح شد؟

- الف. اسمیت
- ب. میردال
- ج. ریکاردو
- د. مالتوس

۶. اسمیت به مسئله تأکید دارد و ریکاردو به توجه دارد.

- الف. توزیع - تولید
- ب. تولید - توزیع
- ج. مصرف - توزیع
- د. توزیع - مصرف

۷. الگوی رشد $G = 1 - \frac{P}{W}$ توسط چه کسی ارائه شده است؟

- الف. ریکاردو
- ب. اسمیت
- ج. مالتوس
- د. استوارت میل

۸. طرح کار عمومی توسط کدامیک از صاحب نظران ذیل مطرح شد؟

- الف. ریکاردو
- ب. مالتوس
- ج. اسمیت
- د. استوارت میل

۹. کدامیک از اندیشمندان ذیل اولین بار دام تعادل در سطح پائین را مطرح کردند؟

- الف. ریکاردو
- ب. مالتوس
- ج. نلسون
- د. اسمیت

۱۰. از نظر مالتوس پس انداز تنها توسط چه گروهی صورت می گیرد؟

- الف. زمین داران
- ب. کارگران
- ج. کشاورزان
- د. سرمایه داران



نام درس: توسعه اقتصادی و برنامه ریزی

تعداد سؤالات: فنی ۳۰ تکمیلی -- تشریحی --

نام بخش: علوم اقتصادی - حسابداری - مدیریت

زمان امتحان: تستی و تکمیلی ۶۰ دقیقه تشریحی --

کد درس: ۲۸۱۱۹۱

تعداد کل صفحات: ۳

۱۱. طبقات جامعه از نظر استوارت میل کدامند؟

- الف. زمینداران - سرمایه داران - کارگران
ب. زمینداران - کارفرمایان - سرمایه داران
ج. سرمایه داران - کارفرمایان - کارگران
د. زمینداران - کشاورزان - کارگران

۱۲. از نظر میل خصوصیت عمده یک کشور پیشرفته کدام است؟

- الف. رشد جمعیت = رشد تولید باشد.
ب. شتاب رشد جمعیت \geq شتاب رشد تولید باشد.
ج. شتاب رشد جمعیت \leq شتاب رشد تولید باشد.
د. رشد جمعیت $<$ رشد تولید باشد.

۱۳. از نظر مارکس مهمترین عامل تحول در جوامع کدام است؟

- الف. کارگر
ب. سرمایه دار
ج. ابزار تولید
د. اقتصاد

۱۴. از نظر مارکس در کدام مرحله از سیر تکامل جوامع هیچ تضادی وجود ندارد؟

- الف. جامعه اولیه
ب. برده داری
ج. فئودالیسم
د. سرمایه داری

۱۵. کدامیک از جنبه های نوآوری شومپیتر محسوب نمی شوند؟

- الف. تولید کالای جدید
ب. بکارگیری تکنولوژی جدید
ج. کشف بازارهای جدید
د. استخدام نیروی کار جدید

۱۶. در تئوری شومپیتر چه مواردی نقش اساسی دارند؟

- الف. کارگران
ب. انسانهای خلاق
ج. کارفرمایان
د. زمین داران

۱۷. کدامیک از اندیشمندان زیر تاکید خاصی بر نوگرایی در زمینه های فرهنگی و فنی دارد؟

- الف. روستو
ب. شومپیتر
ج. مارکس
د. استوارت میل

۱۸. سکون و ایستائی خصیصه اصلی کدامیک از مراحل رشد اقتصادی روستو است؟

- الف. مرحله جامعه سنتی
ب. مرحله ماقبل خیز
ج. مرحله خیز
د. مرحله بلوغ

۱۹. تحولات فکری و جایگزینی تفکر علمی به جای تفکر سنتی در کدام مرحله از مراحل رشد اقتصادی روستو اتفاق می افتد؟

- الف. مرحله جامعه سنتی
ب. مرحله ماقبل خیز
ج. مرحله خیز
د. مرحله بلوغ

۲۰. لوئیس بنیان گذار کدام نظریه است؟

- الف. رشد نوین
ب. اصول دیالکتیک و تکامل تاریخ
ج. توسعه اقتصادی با عرضه نامحدود نیروی کار
د. نوآوری



نام درس: توسعه اقتصادی و برنامه ریزی

نام بخش: علوم اقتصادی - حسابداری - مدیریت

کد درس: ۲۸۱۱۹۱

تعداد سوال: ۳۰ تکمیلی -- تشریحی --

زمان امتحان: تئوری و تکمیلی ۶۰ دقیقه تشریحی --

تعداد کل صفحات: ۲

۲۱. رشد اقتصادی نئوکلاسیک یا نادیده گرفتن تکنولوژی برابر است با:

الف. $G = \frac{S}{V}$ ب. $G = \alpha \frac{dK/dt}{K} + \beta \frac{dL/dt}{L}$

ج. $y^* = \frac{dK}{K} + \frac{dL}{L}$ د. $G = E_K k + E_L L + t^*$

۲۲. کدامیک طرفدار نظریه رشد متعادل نیستند؟

الف. لوئیس

ج. نورکس

ب. روزن اشتاین - رودن

د. هیرشمن

۲۳. نظریه فشار بزرگ توسط چه کسی ارائه شده است؟

الف. لوئیس

ج. نورکس

ب. روزن اشتاین - رودن

د. هیرشمن

۲۴. نورکس در راستای رشد بر چه موردی تأکید داشت؟

الف. نقش تجارت خارجی

ج. نقش بازارهای داخلی

ب. گسترش بازار بین المللی

د. همه موارد

۲۵. کدامیک از کشورهای ذیل در بکارگیری استراتژی متکی بر بخش کشاورزی موفق بوده اند؟

الف. چین و هند

ج. عربستان و چین

ب. تایلند و چین

د. الف و ب

۲۶. کدامیک از صاحب نظران بیماری اقتصادی کشورهای توسعه نیافته را قرار گرفتن سطح درآمد سرانه در حداقل معاش

می داند؟

الف. نلسون

ج. نورکس

ب. هیرشمن

د. روستو

۲۷. از نظر نورکس انگیزه هر گونه سرمایه گذاری به چه مواردی وابسته است؟

الف. تورم و بازدهی نیروی کار

ج. تورم و وجود تقاضا

ب. وسعت بازار و وجود تقاضا

د. بازدهی نیروی کار و وسعت بازار

۲۸. اگر مقدار ضریب $GINI$ معادل یک باشد بیانگر چیست؟

الف. مساوات مطلق

ج. مساوات نسبی

ب. نابرابری مطلق

د. نابرابری نسبی

۲۹. کدامیک جزء آموزش رسمی نیست؟

الف. آموزش ضمن خدمت

ج. آموزش متوسطه

ب. آموزش ابتدائی

د. آموزش عالی

۳۰. انواع تکنولوژی عبارتند از:

الف. کاربر - سرمایه بر - خنثی

ج. کاراندوز - سرمایه بر - خنثی

ب. کاربر - سرمایه اندوز - خنثی

د. نرم افزاری و سخت افزاری



نام درس: توسعه اقتصادی و برنامه ریزی

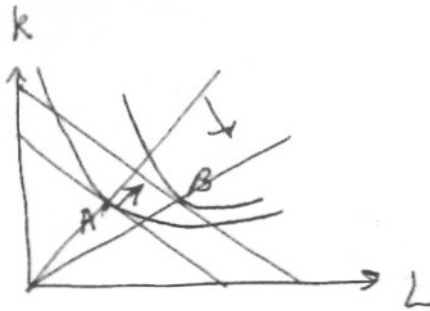
نام بخش: علوم اقتصادی - حسابداری - مدیریت

کد درس: ۲۸۱۱۹۱

تعداد سوال: معنی ۳۰ تکمیلی -- تشریحی --

زمان امتحان: معنی و تکمیلی ۶۰ دقیقه تشریحی --

تعداد کل صفحات: ۲



۳۱. نمودار ذیل بیانگر چیست؟

الف. تکنولوژی کاراندوز

ب. تکنولوژی سرمایه بر

ج. تکنولوژی خنثی

د. تکنولوژی کاربر

۳۲. فرایند نوآوری ترکیبی از چند فرایند است؟

الف. ۲ فرایند اختراع و انتشار

ج. ۳ فرایند اختراع - انتشار و اکتشاف

۳۳. رفتارهای انسانی به چند دسته تقسیم می شود؟

الف. ۲ دسته

ج. ۴ دسته

۳۴. انواع برنامه ریزی اقتصادی کدام است؟

الف. برنامه ریزی نظام سرمایه داری به اعتبار نظامهای اقتصادی و سوسیالیستی

ب. برنامه ریزی در نظامهای مختلط

ج. برنامه ریزی توسعه و برنامه ریزی عمرانی

د. برنامه ریزی نظامهای سرمایه داری - سوسیالیستی - نظامهای مختلط - برنامه ریزی توسعه

۳۵. عمده ترین ابزار برنامه ریزی اقتصادی کدام است؟

الف. نیروی انسانی

ج. آمار اقتصادی

ب. سازمان برنامه

د. سرمایه

۳۶. برنامه ریزی به اعتبار الزام در اجر به چند بخش تقسیم می شود؟

الف. ۳ بخش

ج. یک بخش ارشادی

ب. ۴ بخش

د. بخشهای زیادی دارد.

۳۷. برنامه ریزی به اعتبار حوزه شمول جغرافیائی عبارت است از:

الف. شهری - روستائی

ج. محلی - منطقه ای - ملی - بین المللی

ب. کشوری - بین المللی - محلی

د. بومی - غیر بومی

۳۸. برنامه ریزی به اعتبار نحوه تهیه برنامه به چند گروه تقسیم می شود؟

الف. ۲ گروه

ج. ۴ گروه

ب. ۳ گروه

د. ۵ گروه

۳۹. برنامه ریزی به اعتبار سطح برنامه شامل چه مواردی است؟

الف. کلان - خرد

ج. کلان - بخش - طرح

ب. کلان - بخش

د. کلان - بخش - طرح - پروژه

۴۰. اولین مرحله از مراحل برنامه ریزی کدام است؟

الف. تعیین نوع برنامه

ج. نظام ارزشی

ب. تعیین نظام برنامه ریزی

د. تعیین اهداف برنامه

