

بسم الله الرحمن الرحيم
اللهم صل على محمد و آل محمد

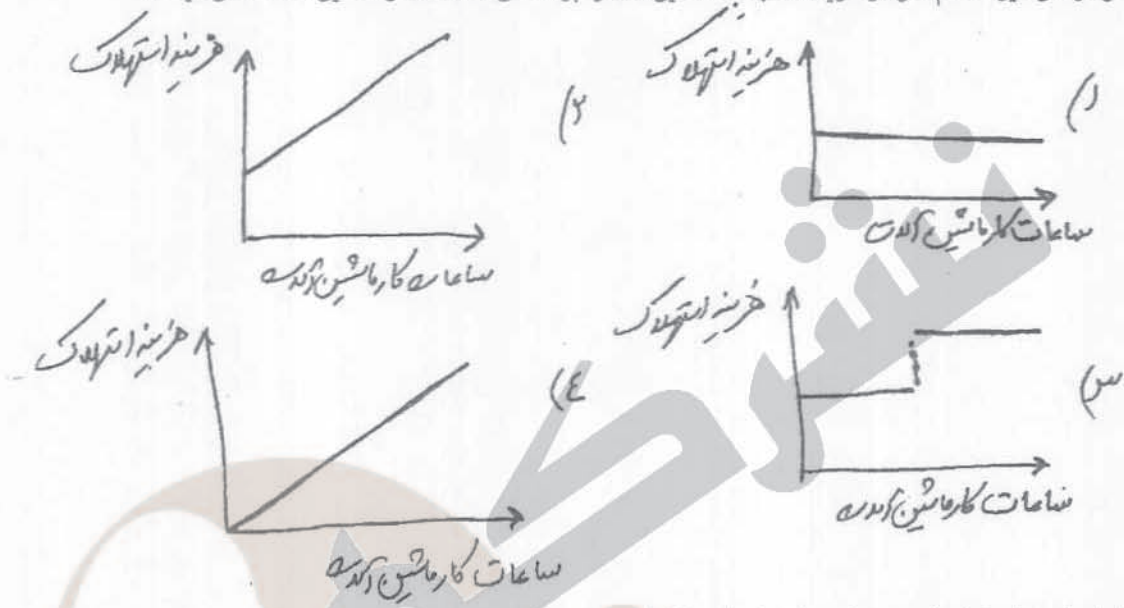


www.egza.tk

برای دریافت سوالات دروس دیگر
می توانید به آدرس زیر مراجعه کنید

* استفاده از ماشین حساب مجاز است.

۱. کدامیک از گزینه‌های زیر، کاربرد اطلاعات بهای تمام شده توسط مدیران را در بر نمی‌گیرد؟
 الف، تصمیم‌گیری ب، الزامات قانونی ج، بودجه بندی د، ارزیابی عملکرد
۲. از نمودارهای ذیل، کدام نمودار هزینه استهلاک ماشین‌آلات را بر اساس ساعات کار کمترین آلات نشان می‌دهد؟



۳. اجزاء اصلی بهای تمام شده در مؤسسات خدماتی شامل

الف. مواد مستقیم، دستمزد مستقیم و سربار ساخت است.

ب. مواد مستقیم و دستمزد مستقیم است.

ج. دستمزد مستقیم و سربار ساخت است.

د. مواد مستقیم و سربار ساخت است.

۴. بهای تمام شده کالای فروش رفته جز کدامیک از اقلام ذیل است؟

الف. هزینه ب. بهای تمام شده ج. زیان د. دارایی

۵. کدامیک از گزینه‌های زیر جزئی از بهای تمام شده کالاهای خریداری شده و وارده به انبار است؟

الف. هزینه حمل کالای فروخته شده ب. هزینه حمل کالای خریداری شده

ج. حق کمیسیون فروشندگان د. هزینه الف و ب

۶. هزینه دستمزد غیر مستقیم در حساب

الف. هزینه دستمزد مستقیم ب. دستمزد پرداختی

ج. کالای در جریان ساخت د. کنترل سربار

۷. در شرایط تورمی، کدام روش ارزیابی موجودی کمترین حاشیه سود ناویژه را بدست می‌دهد؟

الف. FiFo ب. میانگین موزون ج. LiFo د. شناسایی ویژه



نام درس: حسابداری صنعتی (۱) - حسابداری صنعتی
 رشته: حسابداری، بازرگانی، صنعتی - جمعیت، بخش اقتصاد، حسابداری و مدیریت
 زمان امتحان: ۱۵ دقیقه و تکمیلی ۱۵ دقیقه
 نظری ۷۵ دقیقه
 کد درس: حسابداری: ۱۲۱۴۰۲۱ - بازرگانی: ۱۲۱۴۰۶۹ - صنعتی: ۱۲۱۴۰۱۲ - جمعیت، بخش اقتصاد، حسابداری و مدیریت: ۱۲۱۴۰۳۸

۸. اضافه و کسر جذب از تقاضا حاصل می‌شود.

- الف. سربرابر برآوردی و واقعی
- ب. سربرابر جذب شده و واقعی
- ج. سربرابر برآوردی و سربرابر جذب شده
- د. سربرابر برآوردی و کنترل سربرابر

سوالهای تشریحی

مسئله ۱. شرکت حافظ اطلاعات زیر در مورد برآورد ارقام سربرابر سال ۱۳۸۵ در دسترس گذاشته است:

حجم تولید پیش بینی شده ۱۰/۰۰۰ واحد

کل سربرابر ثابت ۲۳۶/۰۰۰ ریال

سربرابر متغیر به ازای یک واحد محصول ۱/۲۵ ریال

سربرابر مختلط:

بخش متغیر به ازای یک واحد محصول ۰/۳۵ ریال

بخش ثابت ۲۴/۰۰۰ ریال

شرکت از بهای تمام شده دستمزد مستقیم به عنوان مبنای جذب سربرابر استفاده می‌کند که اطلاعات آن به شرح زیر است:

بهای تمام شده دستمزد واقعی ۳۰۰/۰۰۰ ریال

بهای تمام شده دستمزد برآوردی ۲۰۵۰۵۵ ریال

شرکت سربرابر جذب شده و واقعی را با استفاده از حساب کنترل سربرابر ثبت می‌کند و هرگونه اضافه و کسر جذب سربرابر را به حساب بهای تمام شده فروش رفته منظور می‌کند. در سال ۱۳۸۵ سربرابر واقعی ۲۸۰/۰۰۰ ریال بوده است

مطلوبست:

الف. محاسبه نرخ جذب سربرابر

ب. انجام ثبتهای لازم در مورد ثبت سربرابر واقعی جذب شده، اضافه و کسر جذب سربرابر

ج. بستن حساب اضافه و کسر جذب سربرابر

مسئله ۲. شرکت آلفا یک نوع محصول را در دو دایره تولید می‌کند. اطلاعات مربوط به فروردین دایره دوم سال ۱۳۸۶ به شرح زیر می‌باشد (شرکت از سیستم هزینه‌یابی مرحله‌ای استفاده می‌نماید)

واحد

موجودی کار در جریان ساخت اول دوره

۶۰۰

(از لحاظ مواد مستقیم $\frac{1}{5}$ و از لحاظ هزینه‌های تبدیل $\frac{1}{3}$ تکمیل)

واحدهای انتقالی از دایره اول

۶۰۰

موجودی کار در جریان ساخت پایان دوره

۱۶۰۰

(از لحاظ مواد مستقیم $\frac{1}{8}$ و از لحاظ هزینه‌های تبدیل $\frac{3}{4}$ تکمیل)

نام درس: حسابداری صنعتی (۱) - حسابداری صنعتی
 رشته: حسابداری، بازرگانی، صنعتی - جمعیت، بخش اقتصاد، حسابداری و مدیریت
 زمان امتحان: ۱۵ دقیقه و تکمیلی ۱۵ دقیقه
 نظری ۷۵ دقیقه
 کد درس: حسابداری: ۱۲۱۴۰۲۱ - بازرگانی: ۱۲۱۴۰۶۹ - صنعتی: ۱۲۱۴۰۱۲ - جمعیت، بخش اقتصاد، حسابداری و مدیریت: ۱۲۱۴۰۳۸

هزینه‌ها:

بهای موجودی کار در جریان ساخت اول دوره:

ریال	
۳۳۵۰	هزینه‌های انتقالی از دایره اول
۱۱۰	مواد مستقیم
۳۳۰	دستمزد مستقیم
۳۲۶	سربرابر کارخانه
۳۳۲۶	جمع

هزینه‌های انجام یافته طی فروردین ماه:

ریال	
۳۶۰۱۵۰	هزینه‌های انتقالی از دایره اول
۶۶۵۰	مواد مستقیم
۱۱۰۱۰۰	دستمزد مستقیم
۱۰۰۵۴۴	سربرابر ساخت
۶۲۰۲۴۴	جمع

مطلوبست:

تهیه گزارش تولید برای دایره دوم در فروردین ۱۳۸۶ با استفاده از روش میانگین موزون (تمامی محاسبات نشان داده شود)

